

## Vierachsiger, offener Wagen, 82,5m<sup>3</sup>, Eanos

für den Transport von Eisenschrott, Kohle sowie diversen Schüttgütern



### Vorteile

- Besonders geeignet für den Transport von Schüttgütern wie Eisenschrott, Kohle, Briketts, Erzen und Steinen
- Robuster Wagen dank Wänden und Boden mit verstärkter Stahlkonstruktion
- Verstärkte Zugeinrichtung
- GPS-Überwachung
- DAK-ready



### Zuladung

Lastgrenzraster		A	B	C	D
	S	40,9t	48,9t	56,9t	66,9t
	120	00,0 t			

Eigengewicht 23'100 kg ± 2%

### Abmessungen

Länge über Puffer	15.74 m
Äußerer Achsabstand	12.50 m
Spurweite	1'435 mm
Mindestradius	35 m (Einzelwagen) 150 m (Wagenverbund)
Radsatzlast	22.5 t (mit 25 t Radsätzen)
Wagenhöhe über SOK	3'335 mm
Behälterinhalt	82,5 m <sup>3</sup>
Länge Beladeöffnung	14'492 mm
Breite Beladeöffnung	2'720 mm
Beladefläche	39,4 m <sup>2</sup>
Behälterwerkstoff	unlegierter Baustahl S355J2+N
Fährbootwinkel	3°30', R = 120 m

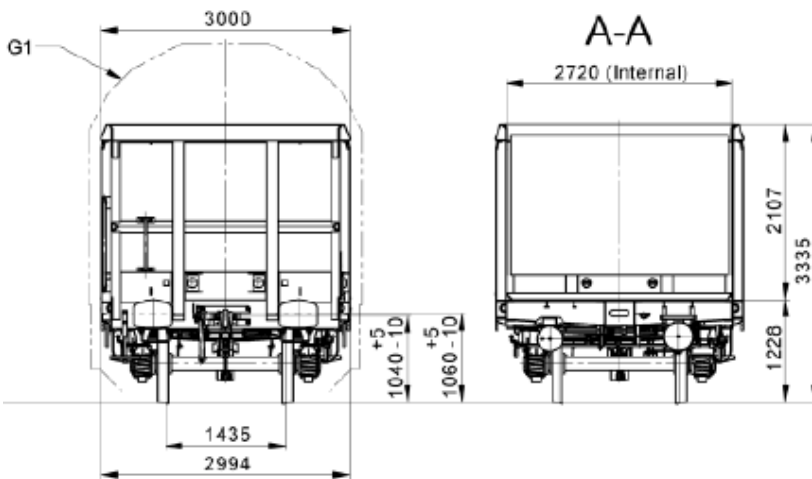
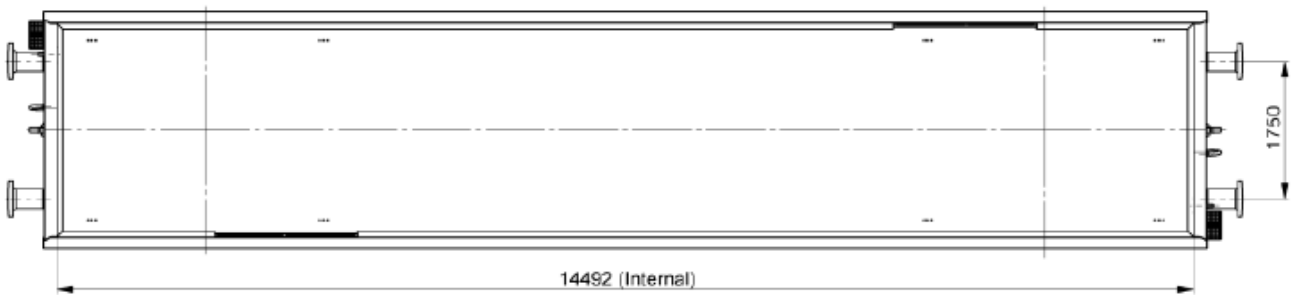
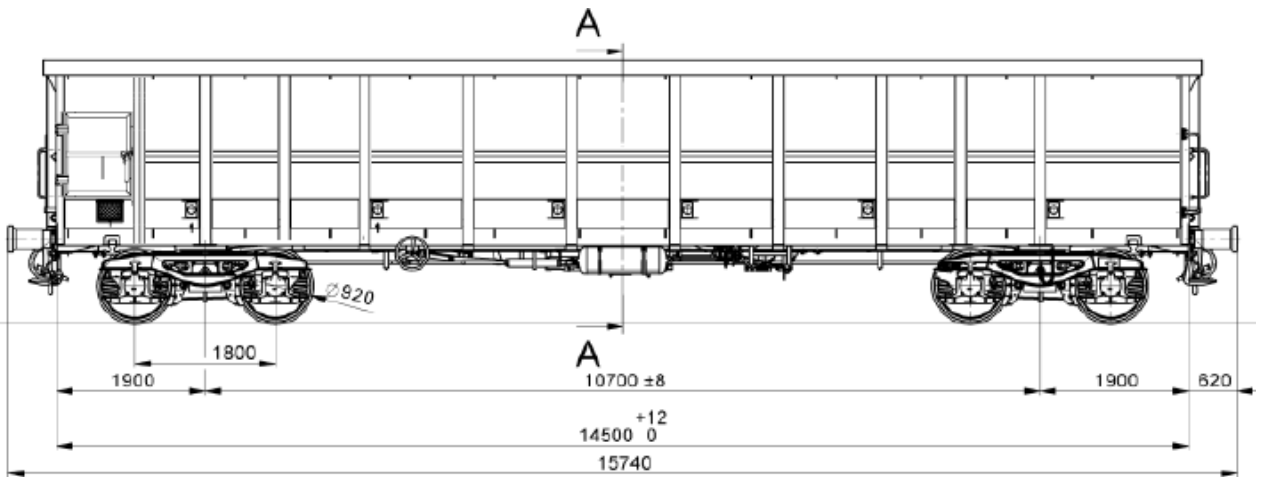
### Technik

UIC-Profil	TEN GE
Bremse	KE-GP-A (K)
Drehgestelle	Y25 Lsd-KP1 (V)
Puffer	Gruppe A, Hub 105mm
DAK-ready	UIC 530-1 Variante 1
Sicherheitselemente	Alle Griffe sind glatt & ohne Kanten
Optional	Entgleisungsdetektor

### Ausrüstung

Untergestell	Schweißkonstruktion, Güte CT2 und CT3, in Rahmenbauweise
Seitenwanddicke	4 mm
Stirnwanddicke	6 mm
Bodendicke	8 mm
Türmaße	750x930 mm (WxH)
Trittstufe	Linkes Ende, 350 x 350 mm mit angemessenen Haltegriffen

Vierachsiger, offener Wagen, 82,5m<sup>3</sup>, Eanos



Schrägansicht