

Gleisschotterentladewagen, 60 m³, Fanps

für den Transport von Gleisschotter, Kies (> 6mm)



Vorteile

- Einstellung und Kontrolle der Position der Entladezylinder und -Trichter durch Funksteuerung
- Schalldämmung von Entladezylindern
- Die 6 Entladezylinder werden über eine Funksteuerung bedient
- 360° Beleuchtung des Gleisschotterentladewagen durch 10 LEDs



Zuladung

Lastgrenzraster	A	B	C	D
S	42.0 t	50.0 t	58.0 t	68.0 t
120	00.0 t			

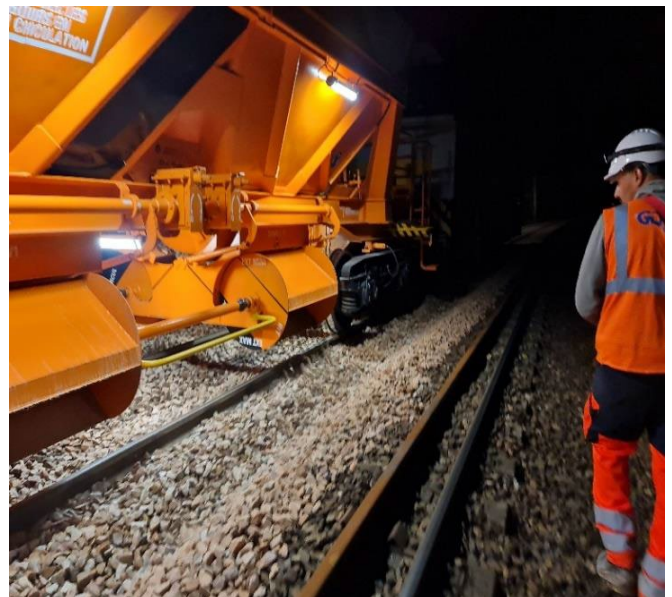
Eigengewicht 22'000 kg

Abmessungen und Geräte

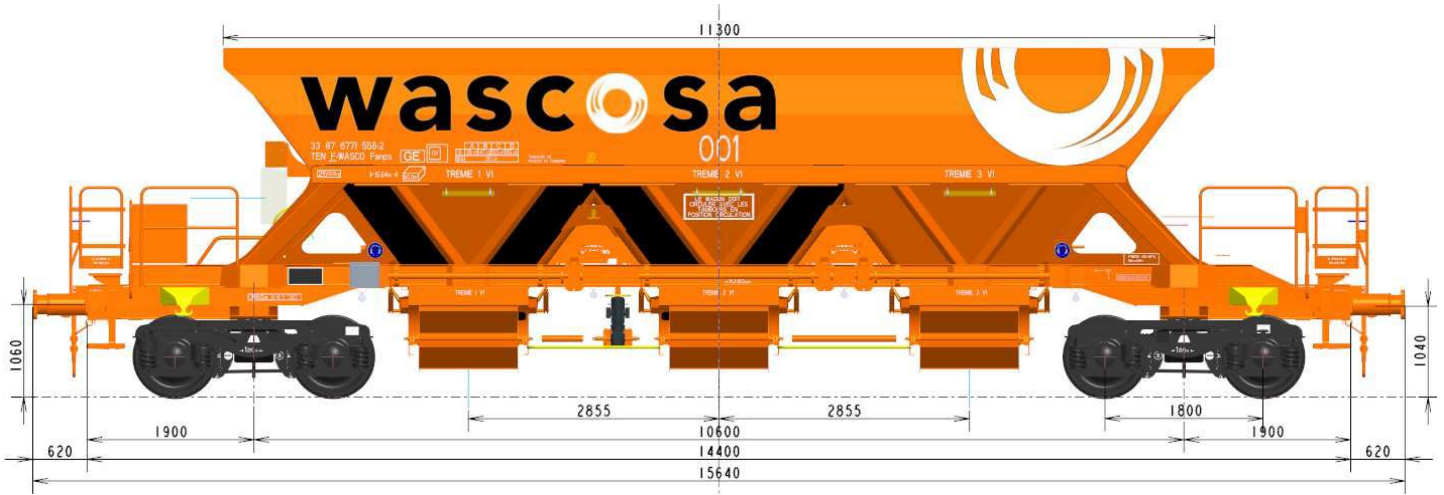
Länge über Puffer	15'640 mm
Äußerer Achsabstand	12'400 mm
Spurweite	1'435 mm
Minimaler Radius	60 m
Laderaum	60 m ³
Anzahl der Auslassöffnungen	3
Breite der Ladeöffnung	1'960 mm
Länge der Ladeöffnung	11'220 mm
Breite der Auslassöffnungen	780 mm
Länge der Auslassöffnungen	3 x 1'040 mm

Technik

Einsatzbereich	EN 15273-2 (G1-Profil)
Drehgestelle	Y25 Lsd1
Radsatzlast	22,5 t
Gewicht der Handbremse	7 t

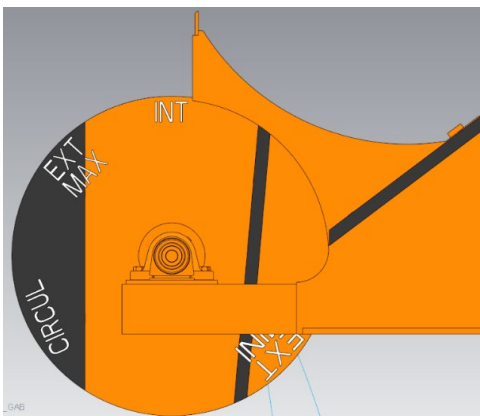


Gleisschotterentladewagen, 60 m³, Fans

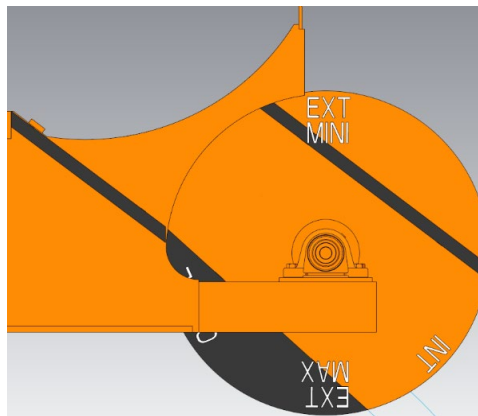


Vergleich der Entladeoptionen

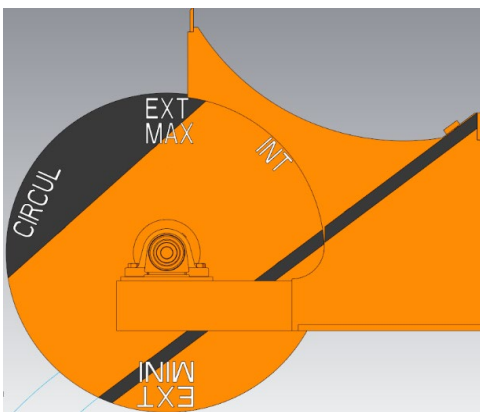
- Die 3 Trommeln auf jeweils einer Seite des Wagens sind durch eine Verbindungswelle verbunden.
- Diese 3 Trommeln können in 4 Positionen eingestellt werden:
 - Eine Position zum Entladen des Schotters ca. 350 mm innerhalb der Schiene.
 - Eine Position zum Entladen des Schotters ca. 350 mm außerhalb der Schiene.
 - Eine Position zum Entladen des Schotters ca. 500 mm außerhalb der Schiene.
 - Eine bewegliche Position



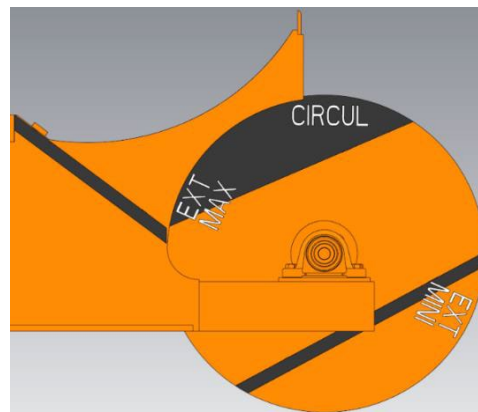
350 mm innen



350 mm außen



500 mm außen



Bewegender Modus